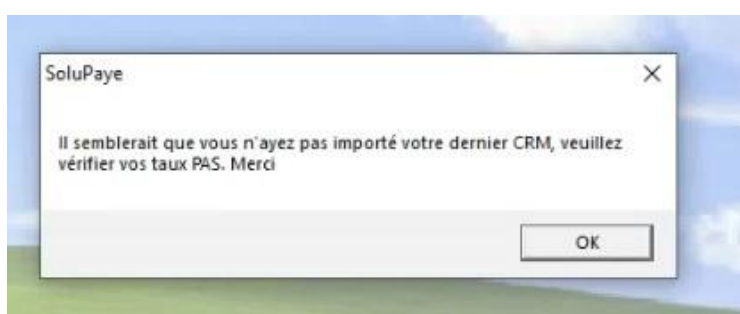




SoluPaye : Import Compte Rendu Métier

Depuis la DSN, l'import des taux pour le prélèvement à la source a changé. **Il est impératif d'importer les taux chaque mois.**


Si vous ne l'avez pas fait, un message apparaît au moment de faire votre paie.



Pour rappel voici comment procéder :

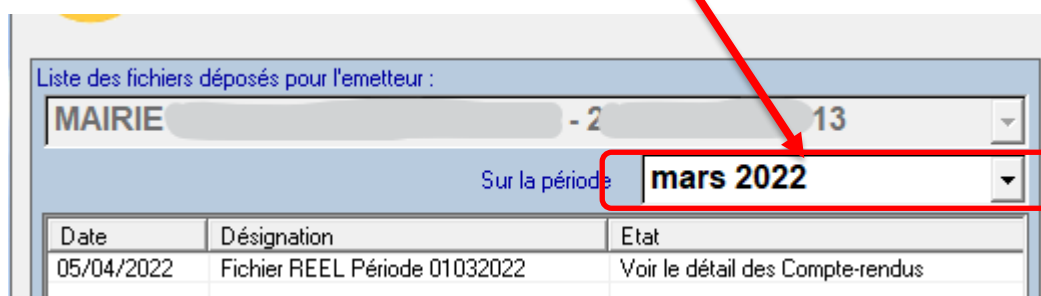
Dans le menu DSN (1), Cliquez sur le bouton 'Compte-rendu' (2).





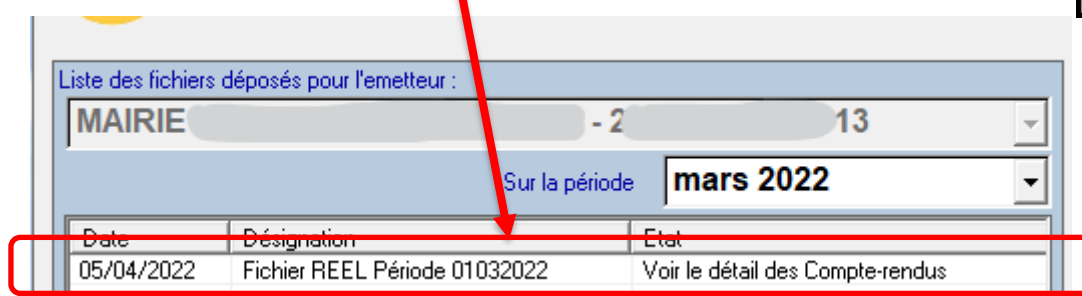
Les délais pour réceptionner le CRM PAS sont toujours aussi longs. Il faut donc souvent récupérer les taux de M-2. (Exemple : pour faire la paie du mois de Mai, il faut importer les taux du CRM du mois de Mars).

1. Sélectionner le mois qui vous intéresse.





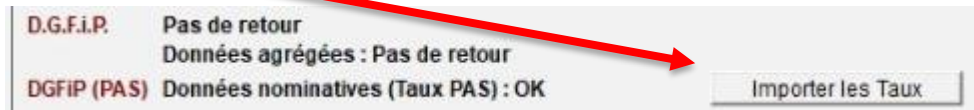
2. Cliquer sur la ligne du dépôt.



3. Appuyer sur le bouton 'Compte-rendu Métier'.



4. Une fenêtre apparaît avec les CRM des différents organismes, c'est la ligne qui se nomme 'DGFIP (PAS)' qui nous intéresse. Il faut appuyer sur le bouton 'Importer les taux'.



5. Une fois les taux importés vous pouvez imprimer le rapport du CRM en répondant 'oui' au message suivant.

